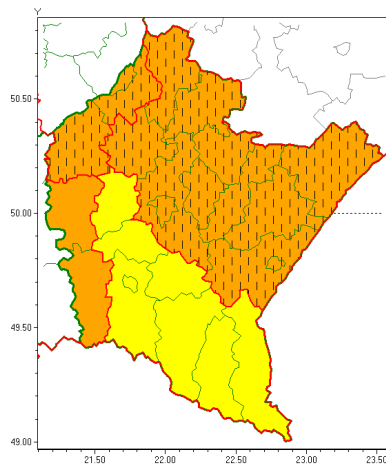
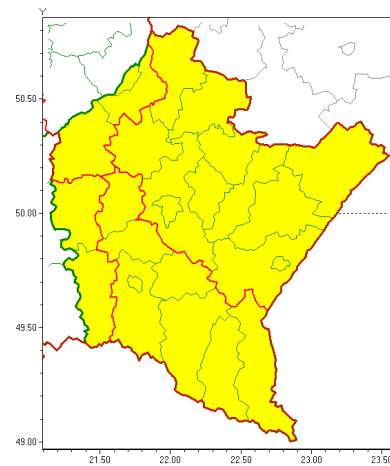


Zasięg ostrzeżeń w województwie

 Upał
2019-08-29 07:31

 Burze
2019-08-29 07:31


WOJEWÓDZTWO PODKARPACKIE
OSTRZEŻENIA METEOROLOGICZNE ZBIORCZO NR 147
WYKAZ OBSZARÓW ZUSZYCH OSTRZEŻEŃ
o godz. 07:31 dnia 29.08.2019

Zjawisko/Stopień zagrożenia	Burze/1
Obszar (w nawiasie numer ostrzeżenia dla powiatu)	powiaty: bieszczadzki(84), brzozowski(66), dębicki(64), jarosławski(66), jasielski(83), kolbuszowski(62), Krosno(76), krośnieński(82), leski(85), leżajski(65), lubaczowski(65), Łańcuch(67), mielecki(65), niemiński(62), przemyski(66), Przemyśl(66), przeworski(66), ropczycko-sędziszowski(64), rzeszowski(69), Rzeszów(66), sanocki(87), stalowowolski(64), strzyżowski(66), Tarnobrzeg(62), tarnobrzeski(62)
Ważność	od godz. 13:30 dnia 29.08.2019 do godz. 21:00 dnia 29.08.2019
Prawdopodobieństwo	80%
Przebieg	Prognozuje się wystąpienie burz z opadami deszczu miejscami od 20 mm do 30 mm oraz porywami wiatru do 80 km/h.
SMS	IMGW-PIB OSTRZEŻENIA: BURZE/1 podkarpackie (wszystkie powiaty) od 13:30/29.08 do 21:00/29.08.2019 deszcz 30 mm, porywy 80 km/h. Dotyczy powiatów: wszystkie powiaty.
RSO	Woj. podkarpackie (wszystkie powiaty), IMGW-PIB wydał ostrzeżenie pierwszego stopnia o burzach
Uwagi	Brak.
Zjawisko/Stopień zagrożenia	Upał/2 ZMIANA
Obszar (w nawiasie numer ostrzeżenia dla powiatu)	powiaty: mielecki(62), Tarnobrzeg(60), tarnobrzeski(60)

Wa no	od godz. 12:41 dnia 28.08.2019 do godz. 18:00 dnia 30.08.2019
Prawdopodobie stwo	80%
Przebieg	Prognozuje si upały. Temperatura maksymalna w dzie od 29°C do 32°C. Temperatura minimalna w nocy od 16°C do 19°C.
SMS	IMGW-PIB OSTRZEGA: UPAŁ/2 podkarpackie (3 powiaty) od 12:41/28.08 do 18:00/30.08.2019 temp. maks 29-32 st, temp min 16-19 st. Dotyczy powiatów: mielecki, Tarnobrzeg i tarnobrzesci.
RSO	Woj. podkarpackie (3 powiaty), IMGW-PIB wydał ostrze enie drugiego stopnia o upałach
Uwagi	Zmiana dotyczy przedłu enia wa no ci ostrze enia.
Zjawisko/Stopien zagro enia	Upał/2
Obszar (w nawiasie numer ostrze enia dla powiatu)	powiaty: d bicki(61), jasielski(79)
Wa no	od godz. 13:00 dnia 26.08.2019 do godz. 18:00 dnia 29.08.2019
Prawdopodobie stwo	80%
Przebieg	Prognozuje si upały. Temperatura maksymalna w dzie od 30°C do 32°C. Temperatura minimalna w nocy od 17°C do 19°C.
SMS	IMGW-PIB OSTRZEGA: UPAŁ/2 podkarpackie (2 powiaty) od 13:00/26.08 do 18:00/29.08.2019 temp. maks 30-32 st, temp min 17-19 st. Dotyczy powiatów: d bicki i jasielski.
RSO	Woj. podkarpackie (2 powiaty), IMGW-PIB wydał ostrze enie drugiego stopnia o upałach
Uwagi	Brak.
Zjawisko/Stopien zagro enia	Upał/1
Obszar (w nawiasie numer ostrze enia dla powiatu)	powiaty: bieszczadzki(80), brzozowski(63), Krosno(72), kro nie ski(78), leski(81), ropczycko-s dziszowski(61), sanocki(83), strzy owski(63)
Wa no	od godz. 13:00 dnia 26.08.2019 do godz. 18:00 dnia 29.08.2019
Prawdopodobie stwo	90%
Przebieg	Prognozuje si upały. Temperatura maksymalna w dzie od 29°C do 31°C. Temperatura minimalna w nocy od 15°C do 17°C.
SMS	IMGW-PIB OSTRZEGA: UPAŁ/1 podkarpackie (8 powiatów) od 13:00/26.08 do 18:00/29.08.2019 temp. maks 31 st, temp min 15 st. Dotyczy powiatów: bieszczadzki, brzozowski, Krosno, kro nie ski, leski, ropczycko-s dziszowski, sanocki i strzy owski.
RSO	Woj. podkarpackie (8 powiatów), IMGW-PIB wydał ostrze enie pierwszego stopnia o upałach
Uwagi	Brak.
Zjawisko/Stopien zagro enia	Upał/2 ZMIANA

Obszar (w nawiasie numer ostrzeżenia dla powiatu)	powiaty: jarosławski(64), kolbuszowski(60), leajski(63), lubaczowski(63), łacucki(65), niaska(60), przemyski(64), Przemyśl(64), przeworski(64), rzeszowski(67), Rzeszów(64), stalowowolski(62)
Ważność	od godz. 12:41 dnia 28.08.2019 do godz. 18:00 dnia 30.08.2019
Prawdopodobieństwo	80%
Przebieg	Prognozuje się upały. Temperatura maksymalna w dzień od 29°C do 31°C. Temperatura minimalna w nocy od 16°C do 19°C.
SMS	IMGW-PIB OSTRZEŻENIE: UPAŁ/2 podkarpackie (12 powiatów) od 12:41/28.08 do 18:00/30.08.2019 temp. maks 29-31 st, temp min 16-19 st. Dotyczy powiatów: jarosławski, kolbuszowski, leajski, lubaczowski, łacucki, niaska, przemyski, Przemyśl, przeworski, rzeszowski, Rzeszów i stalowowolski.
RSO	Woj. podkarpackie (12 powiatów), IMGW-PIB wydał ostrzeżenie drugiego stopnia o upałach
Uwagi	Zmiana dotyczy przedłużenia ważności oraz podniesienia stopnia ostrzeżenia.
Dyżurny synoptyk IMGW-PIB	Łukasz Kiełt
<p>Opracowanie niniejsze i jego format, jako przedmiot prawa autorskiego podlega ochronie prawnej, zgodnie z przepisami ustawy z dnia 4 lutego 1994r o prawie autorskim i prawach pokrewnych (dz. U. z 2006 r. Nr 90, poz. 631 z późn. zm.).</p> <p>Wszelkie dalsze udostępnianie, rozpowszechnianie (przedruk, kopiowanie, wiadomości sms) jest dozwolone wyłącznie w formie dosłownej z bezwzględnym wskazaniem źródła informacji tj. IMGW-PIB.</p>	