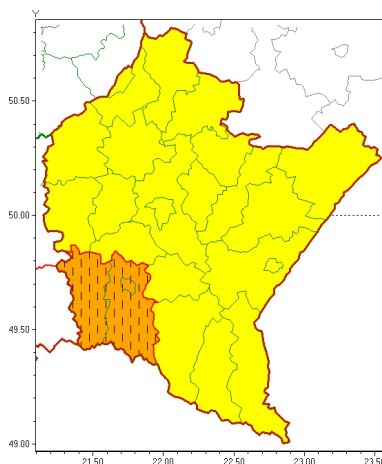




Zasięg ostrzeżeń w województwie

Burze z gradem
2020-07-02 20:57



WOJEWÓDZTWO PODKARPACKIE
OSTRZEŻENIA METEOROLOGICZNE ZBIORCZO NR 146
WYKAZ OBYWÓW ZUJACYCH OSTRZEŻENIA
o godz. 20:57 dnia 02.07.2020

Zjawisko/Stopień zagrożenia	Burze z gradem/2 ZMIANA
Obszar (w nawiasie numer ostrzeżenia dla powiatu)	powiaty: jasielski(93), Krosno(90), krośnieński(96)
Ważność	od godz. 20:57 dnia 02.07.2020 do godz. 01:00 dnia 03.07.2020
Prawdopodobieństwo	80%
Przebieg	Prognozuje się wystąpienie burz z opadami deszczu miejscami od 30 mm do 50 mm, lokalnie do 60 mm oraz porywami wiatru do 80 km/h. Miejscami grad.
SMS	IMGW-PIB OSTRZEGA: BURZE Z GRADEM/2 podkarpackie (3 powiaty) od 20:57/02.07 do 01:00/03.07.2020 deszcz 60 mm, porywy 80 km/h, lokalnie grad. Dotyczy powiatów: jasielski, Krosno i krośnieński.
RSO	Woj. podkarpackie (3 powiaty), IMGW-PIB wydał ostrzeżenie drugiego stopnia o burzach z gradem
Uwagi	Podniesienie ostrzeżenia na 2 stopień.
Zjawisko/Stopień zagrożenia	Burze z gradem/1
Obszar (w nawiasie numer ostrzeżenia dla powiatu)	powiaty: bieszczadzki(102), brzozowski(76), dębicki(68), jarosławski(70), kolbuszowski(69), leski(102), leżajski(68), lubaczowski(69), Łańcut(68), mielecki(67), niemiński(69), przemyski(73), Przemyśl(72), przeworski(70), ropczycko-sędziszowski(68), rzeszowski(71), Rzeszów(69), sanocki(101), stalowowolski(68), strzyżowski(70), Tarnobrzeg(69), tarnobrzeski(69)



Ważność	od godz. 12:00 dnia 02.07.2020 do godz. 24:00 dnia 02.07.2020
Prawdopodobieństwo	80%
Przebieg	Prognozuje się wystąpienie burz z opadami deszczu miejscami od 20 mm do 30 mm, lokalnie do 35 mm oraz porywami wiatru do 80 km/h. Miejscami grad.
SMS	IMGW-PIB OSTRZEŻENIE: BURZE Z GRADEM/1 podkarpackie (22 powiatów) od 12:00/02.07 do 24:00/02.07.2020 deszcz 35 mm, porywy 80 km/h. Dotyczy powiatów: bieszczadzki, brzozowski, dębicki, jarosławski, kolbuszowski, leski, leżajski, lubaczowski, łancucki, mielecki, niemiński, przemyski, Przemyski I, przeworski, ropczycko-sędziszowski, rzeszowski, Rzeszów, sanocki, stalowowolski, strzyżowski, Tarnobrzeg i tarnobrzeski.
RSO	Woj. podkarpackie (22 powiatów), IMGW-PIB wydał ostrzeżenie pierwszego stopnia o burzach z gradem
Uwagi	Brak.
Dyrektor synoptyk IMGW-PIB	Bartłomiej Pietras
<p>Opracowanie niniejsze i jego format, jako przedmiot prawa autorskiego podlega ochronie prawnej, zgodnie z przepisami ustawy z dnia 4 lutego 1994r o prawie autorskim i prawach pokrewnych (dz. U. z 2006 r. Nr 90, poz. 631 z późn. zm.).</p> <p>Wszelkie dalsze udostępnianie, rozpowszechnianie (przedruk, kopiowanie, wiadomości sms) jest dozwolone wyłącznie w formie dosłownej z bezwzględnym wskazaniem źródła informacji tj. IMGW-PIB.</p>	