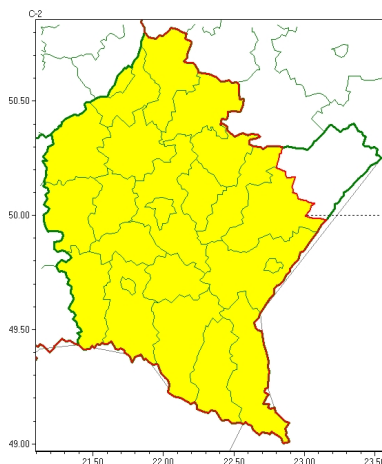




### Zasięg ostrzeżeń w województwie

Burze z gradem  
2023-07-11 22:16



## WOJEWÓDZTWO PODKARPACKIE OSTRZEŻENIA METEOROLOGICZNE ZBIORCZO NR 159 WYKAZ OBOWIĄZUJĄCYCH OSTRZEŻEŃ o godz. 22:16 dnia 11.07.2023

| Zjawisko/Stopień zagrożenia                       | Burze z gradem/1  |
|---|---|
| Obszar (w nawiasie numer ostrzeżenia dla powiatu) | powiaty: bieszczadzki(86), brzozowski(59), dębicki(60), jarosławski(63), jasielski(78), kolbuszowski(63), Krosno(68), krośnieński(78), leski(87), leżajski(66), łańcucki(64), mielecki(63), niżański(65), przemyski(57), Przemyśl(57), przeworski(65), ropczycko-sędziszowski(61), rzeszowski(64), Rzeszów(64), sanocki(85), stalowowolski(64), strzyżowski(57), Tarnobrzeg(61), tarnobrzeski(63)   |
| Ważność   | od godz. 11:00 dnia 12.07.2023 do godz. 22:00 dnia 12.07.2023   |
| Prawdopodobieństwo                                | 80%   |
| Przebieg  | Prognozowane są burze, którym miejscami będą towarzyszyć silne opady deszczu od 20 mm do 30 mm oraz porywy wiatru do 80 km/h. Miejscami grad.   |
| SMS   | IMGW-PIB OSTRZEŻENIA: BURZE Z GRADEM/1 podkarpackie (24 powiatów) od 11:00/12.07 do 22:00/12.07.2023 deszcz 30 mm, grad, porywy 80 km/h. Dotyczy powiatów: bieszczadzki, brzozowski, dębicki, jarosławski, jasielski, kolbuszowski, Krosno, krośnieński, leski, leżajski, łańcucki, mielecki, niżański, przemyski, Przemyśl, przeworski, ropczycko-sędziszowski, rzeszowski, Rzeszów, sanocki, stalowowolski, strzyżowski, Tarnobrzeg i tarnobrzeski. |
| RSO   | Woj. podkarpackie (24 powiatów), IMGW-PIB wydał ostrzeżenie pierwszego stopnia o burzach z gradem   |
| Uwagi   | Brak.   |

Opracowanie niniejsze i jego format, jako przedmiot prawa autorskiego podlega ochronie prawnej, zgodnie z przepisami ustawy z dnia 4 lutego 1994r o prawie autorskim i prawach pokrewnych (dz. U. z 2006 r. Nr 90, poz. 631 z późn. zm.).

Wszelkie dalsze udostępnianie, rozpowszechnianie (przedruk, kopiowanie, wiadomości sms) jest dozwolone wyłącznie w formie dosłownej z bezwzględnym wskazaniem źródła informacji tj. IMGW-PIB.