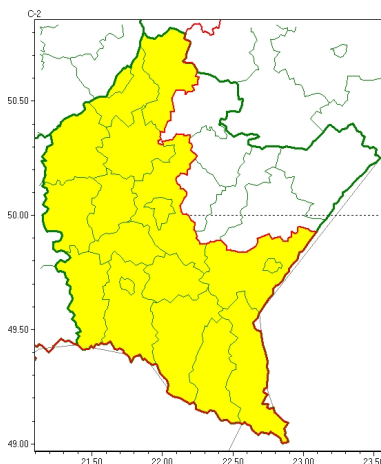




### Zasięg ostrzeżeń w województwie

Gęsta mgła  
2022-11-14 12:03



## **WOJEWÓDZTWO PODKARPACKIE** **OSTRZEŻENIA METEOROLOGICZNE ZBIORCZO NR 222** **WYKAZ OBOWIĄZUJĄCYCH OSTRZEŻEŃ** **o godz. 12:03 dnia 14.11.2022**

Zjawisko/Stopień zagrożenia	Gęsta mgła/1
Obszar (w nawiasie numer ostrzeżenia dla powiatu)	powiaty: bieszczadzki(131), brzozowski(101), dębicki(91), jasielski(124), kolbuszowski(93), Krosno(109), krośnieński(125), leski(131), mielecki(93), przemyski(99), Przemyśl(98), ropczycko-sędziszowski(93), rzeszowski(95), Rzeszów(95), sanocki(126), stalowowolski(95), strzyżowski(93), Tarnobrzeg(93), tarnobrzeski(93)
Ważność	od godz. 19:00 dnia 14.11.2022 do godz. 11:00 dnia 15.11.2022
Prawdopodobieństwo	80%
Przebieg	Prognozuje się gęste mgły, w zasięgu których widzialność może wynosić miejscami od 50 m do 200 m.
SMS	IMGW-PIB OSTRZEGA: MĞŁA/1 podkarpackie (19 powiatów) od 19:00/14.11 do 11:00/15.11.2022 widzialność 50-200 m. Dotyczy powiatów: bieszczadzki, brzozowski, dębicki, jasielski, kolbuszowski, Krosno, krośnieński, leski, mielecki, przemyski, Przemyśl, ropczycko-sędziszowski, rzeszowski, Rzeszów, sanocki, stalowowolski, strzyżowski, Tarnobrzeg i tarnobrzeski.
RSO	Woj. podkarpackie (19 powiatów), IMGW-PIB wydał ostrzeżenie pierwszego stopnia o silnych mgłach
Uwagi	Brak.

Opracowanie niniejsze i jego format, jako przedmiot prawa autorskiego podlega ochronie prawnej, zgodnie z przepisami ustawy z dnia 4 lutego 1994r o prawie autorskim i prawach pokrewnych (dz. U. z 2006 r. Nr 90, poz. 631 z późn. zm.).

Wszelkie dalsze udostępnianie, rozpowszechnianie (przedruk, kopiowanie, wiadomość sms) jest dozwolone wyłącznie w formie dosłownej z bezwzględnym wskazaniem źródła informacji tj. IMGW-PIB.