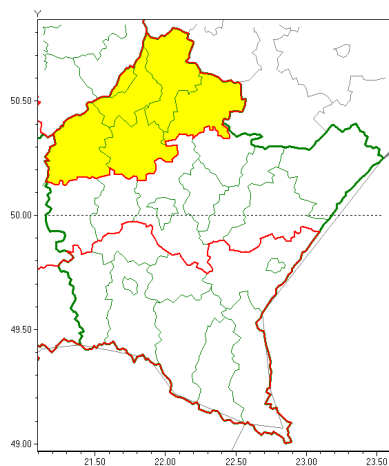


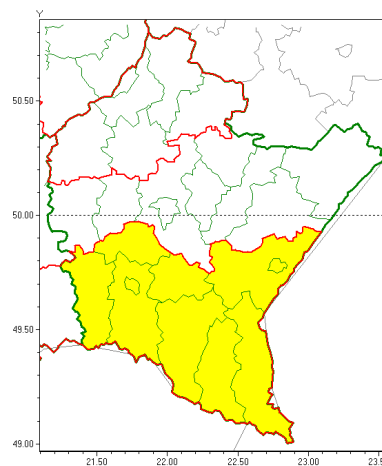


Zasięg ostrzeżeń w województwie

Opady marznące
2020-12-03 23:13



Silny wiatr
2020-12-03 23:13



WOJEWÓDZTWO PODKARPACKIE
OSTRZEŻENIA METEOROLOGICZNE ZBIORCZO NR 237
WYKAZ OBSZARÓW ZIEMSKICH OSTRZEŻENIA
o godz. 23:13 dnia 03.12.2020

Zjawisko/Stopień zagrożenia	Opady marznące/1
Obszar (w nawiasie numer ostrzeżenia dla powiatu)	powiaty: kolbuszowski(112), mielecki(113), niżański(111), stalowowolski(110), Tarnobrzeg(115), tarnobrzeski(115)
Ważność	od godz. 23:15 dnia 03.12.2020 do godz. 01:00 dnia 04.12.2020
Prawdopodobieństwo	70%
Przebieg	Prognozuje się miejscami występowanie słabych opadów marznącego deszczu powodujących gołoledź.
SMS	IMGW-PIB OSTRZEŻENIA: MARZĄCE OPADY/1 podkarpackie (6 powiatów) od 23:15/03.12 do 01:00/04.12.2020 marznące opady, drogi liskie. Dotyczy powiatów: kolbuszowski, mielecki, niżański, stalowowolski, Tarnobrzeg i tarnobrzeski.
RSO	Woj. podkarpackie (6 powiatów), IMGW-PIB wydał ostrzeżenie pierwszego stopnia o opadach marzących
Uwagi	Brak.
Zjawisko/Stopień zagrożenia	Silny wiatr/1
Obszar (w nawiasie numer ostrzeżenia dla powiatu)	powiaty: bieszczadzki(154), brzozowski(120), jasielski(145), Krosno(140), krośnieński(149), leski(154), przemyski(114), Przemyśl(113), sanocki(151), strzykowski(110)
Ważność	od godz. 02:00 dnia 04.12.2020 do godz. 07:30 dnia 05.12.2020
Prawdopodobieństwo	75%



Instytut Meteorologii i Gospodarki Wodnej - Państwowy Instytut Badawczy

Biuro Prognoz Meteorologicznych w Krakowie

30-215 Kraków ul. Piotra Borowego 14

tel: 12-6398150, fax: 12-4251973

email: meteo.krakow@imgw.pl

www: www.imgw.pl

Przebieg	W rejonach podgórskich przewiduje się wystąpienie silnego wiatru o średniej prędkości od 30 km/h do 45 km/h, osiągnącego miejscami w porywach w piku do 80 km/h, a w nocy z piku na sobotę do 75 km/h, z południa i południowego wschodu.
SMS	IMGW-PIB OSTRZEŻA: WIATR/1 podkarpackie (10 powiatów) od 02:00/04.12 do 07:30/05.12.2020 prędkość do 45 km/h, porywy do 80 km/h, S i SE. Dotyczy powiatów: bieszczadzki, brzozowski, jasielski, Krosno, krośnieński, leski, przemyski, Przemyśl, sanocki i strzykowski.
RSO	Woj. podkarpackie (10 powiatów), IMGW-PIB wydał ostrzeżenie pierwszego stopnia o silnym wietrze
Uwagi	Istnieje możliwość przedłużenia okresu ważności ostrzeżenia.
Dyrektor synoptyk IMGW-PIB	Łukasz Kiełt
<p>Opracowanie niniejsze i jego format, jako przedmiot prawa autorskiego podlega ochronie prawnej, zgodnie z przepisami ustawy z dnia 4 lutego 1994r o prawie autorskim i prawach pokrewnych (dz. U. z 2006 r. Nr 90, poz. 631 z późn. zm.). Wszelkie dalsze udostępnianie, rozpowszechnianie (przedruk, kopiowanie, wiadomości sms) jest dozwolone wyłącznie w formie dosłownej z bezwzględnym wskazaniem źródła informacji tj. IMGW-PIB.</p>	