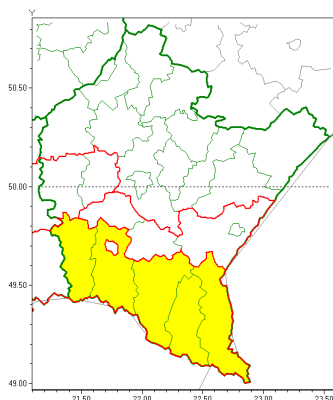


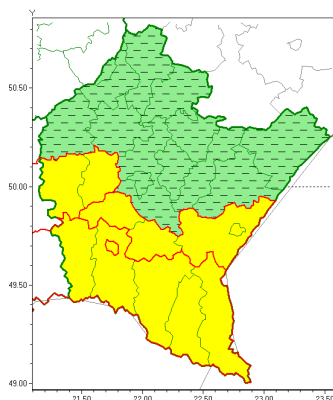


Zasięg ostrzeżeń w województwie

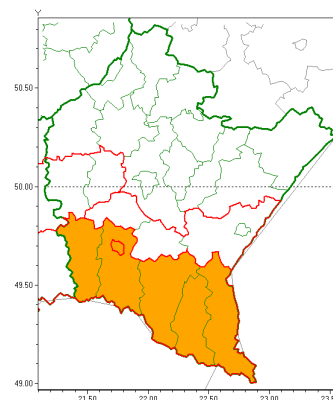
Intensywne opady śniegu
2022-01-28 10:15



Silny wiatr
2022-01-28 10:15



Zawieje/zamiecie śnieżne
2022-01-28 10:15



WOJEWÓDZTWO PODKARPACKE
OSTRZEŻENIA METEOROLOGICZNE ZBIORCZO NR 28
WYKAZ OBSZARÓW ZIEMSKICH OSTRZEŻENIA
o godz. 10:15 dnia 28.01.2022

Zjawisko/Stopień zagrożenia	Silny wiatr/1 ODWOŁANIE
Obszar (w nawiasie numer ostrzeżenia dla powiatu)	powiaty: kolbuszowski(10), mielecki(10), niaska(10), stalowowolski(10), Tarnobrzeg(10), tarnobrzescki(10)
Czas odwołania	godz. 10:15 dnia 28.01.2022
Przyczyna	Zjawisko zakończyło się
SMS	IMGW-PIB INFORMUJE: WIATR/- podkarpackie (6 powiatów) 10:15/28.01.2022 ZJAWISKO ZAKOŃCZYŁO SIĘ. Dotyczy powiatów: kolbuszowski, mielecki, niaska, stalowowolski, Tarnobrzeg i tarnobrzescki.
RSO	Woj. podkarpackie (6 powiatów), IMGW-PIB odwołał ostrzeżenie pierwszego stopnia o silnym wietrze
Uwagi	Brak
Zjawisko/Stopień zagrożenia	Silny wiatr/1 ODWOŁANIE
Obszar (w nawiasie numer ostrzeżenia dla powiatu)	powiaty: jarosławski(11), leajski(10), lubaczowski(11), łacucki(10), przeworski(10), rzeszowski(10), Rzeszów(10)
Czas odwołania	godz. 10:15 dnia 28.01.2022
Przyczyna	Zjawisko zakończyło się
SMS	IMGW-PIB INFORMUJE: WIATR/- podkarpackie (7 powiatów) 10:15/28.01.2022 ZJAWISKO ZAKOŃCZYŁO SIĘ. Dotyczy powiatów: jarosławski, leajski, lubaczowski, łacucki, przeworski, rzeszowski i Rzeszów.



RSO	Woj. podkarpackie (6 powiatów), IMGW-PIB odwołał ostrzeżenie pierwszego stopnia o silnym wietrze
Uwagi	Brak
Zjawisko/Stopień zagrożenia	Intensywne opady śniegu/1
Obszar (w nawiasie numer ostrzeżenia dla powiatu)	powiaty: bieszczadzki(22), jasielski(22), krośnieński(21), leski(22), sanocki(21)
Ważność	od godz. 06:00 dnia 28.01.2022 do godz. 22:00 dnia 28.01.2022
Prawdopodobieństwo	85%
Przebieg	Prognozowane śniegi spowodują miejscami przyrost pokrywy śnieżnej o 15 cm do 20 cm.
SMS	IMGW-PIB OSTRZEŻENIE: NIEG/1 podkarpackie (5 powiatów) od 06:00/28.01 do 22:00/28.01.2022 przyrost pokrywy 20 cm. Dotyczy powiatów: bieszczadzki, jasielski, krośnieński, leski i sanocki.
RSO	Woj. podkarpackie (5 powiatów), IMGW-PIB wydał ostrzeżenie pierwszego stopnia o intensywnych opadach śniegu
Uwagi	W związku z dynamiczną sytuacją meteorologiczną, ostrzeżenie może być aktualizowane.
Zjawisko/Stopień zagrożenia	Silny wiatr/1
Obszar (w nawiasie numer ostrzeżenia dla powiatu)	powiaty: debicki(10), ropczycko-sędziszowski(10)
Ważność	od godz. 02:00 dnia 28.01.2022 do godz. 13:00 dnia 28.01.2022
Prawdopodobieństwo	90%
Przebieg	Prognozuje się wystąpienie silnego wiatru o średniej prędkości od 25 km/h do 35 km/h, w porywach do 80 km/h, z zachodu i południowego-zachodu
SMS	IMGW-PIB OSTRZEŻENIE: WIATR/1 podkarpackie (2 powiaty) od 02:00/28.01 do 13:00/28.01.2022 prędkość do 35 km/h, porywy do 80 km/h, W i NW. Dotyczy powiatów: debicki i ropczycko-sędziszowski.
RSO	Woj. podkarpackie (2 powiaty), IMGW-PIB wydał ostrzeżenie pierwszego stopnia o silnym wietrze
Uwagi	W związku z dynamiczną sytuacją meteorologiczną, ostrzeżenie może być aktualizowane.
Zjawisko/Stopień zagrożenia	Silny wiatr/1
Obszar (w nawiasie numer ostrzeżenia dla powiatu)	powiaty: bieszczadzki(21), brzozowski(13), jasielski(21), Krosno(15), krośnieński(20), leski(21), przemyski(13), Przemyśl(13), sanocki(20), strzykowski(10)
Ważność	od godz. 06:00 dnia 28.01.2022 do godz. 14:00 dnia 28.01.2022
Prawdopodobieństwo	90%



Przebieg	Prognozuje się wystąpienie silnego wiatru o średniej prędkości od 25 km/h do 35 km/h, w porywach do 80 km/h, z zachodu i południowo-zachodu.
SMS	IMGW-PIB OSTRZEŻEGA: WIATR/1 podkarpackie (10 powiatów) od 06:00/28.01 do 14:00/28.01.2022 prędkość do 35 km/h, porywy do 80 km/h, W i NW. Dotyczy powiatów: bieszczadzki, brzozowski, jasielski, Krosno, krośnieński, leski, przemyski, Przemyśl, sanocki i strzykowski.
RSO	Woj. podkarpackie (10 powiatów), IMGW-PIB wydał ostrzeżenie pierwszego stopnia o silnym wietrze
Uwagi	W związku z dynamiczną sytuacją meteorologiczną, ostrzeżenie może być aktualizowane.
Zjawisko/Stopień zagrożenia	Zawieje/zamiecie nie/2
Obszar (w nawiasie numer ostrzeżenia dla powiatu)	powiaty: bieszczadzki(23), jasielski(23), Krosno(16), krośnieński(22), leski(23), sanocki(22)
Ważność	od godz. 06:00 dnia 28.01.2022 do godz. 14:00 dnia 28.01.2022
Prawdopodobieństwo	85%
Przebieg	Prognozowane są zawieje i zamiecie nie spowodowane opadami śniegu i wiatrem o średniej prędkości od 25 km/h do 35 km/h, w porywach do 80 km/h, z zachodu i północno-zachodu.
SMS	IMGW-PIB OSTRZEŻEGA: ZAMIECIE NIE/2 podkarpackie (6 powiatów) od 06:00/28.01 do 14:00/28.01.2022 wiatr 35 km/h, porywy 80 km/h. Dotyczy powiatów: bieszczadzki, jasielski, Krosno, krośnieński, leski i sanocki.
RSO	Woj. podkarpackie (6 powiatów), IMGW-PIB wydał ostrzeżenie drugiego stopnia o zawiejach i zamieciach śnieżnych
Uwagi	Ostrzeżenie będzie kontynuowane z niższym stopniem.
Dyżurny synoptyk IMGW-PIB	Bartłomiej Pietras
Opracowanie niniejsze i jego format, jako przedmiot prawa autorskiego podlega ochronie prawnej, zgodnie z przepisami ustawy z dnia 4 lutego 1994r o prawie autorskim i prawach pokrewnych (dz. U. z 2006 r. Nr 90, poz. 631 z późn. zm.). Wszelkie dalsze udostępnianie, rozpowszechnianie (przedruk, kopiowanie, wiadomości sms) jest dozwolone wyłącznie w formie dosłownej z bezwzględnym wskazaniem źródła informacji tj. IMGW-PIB.	