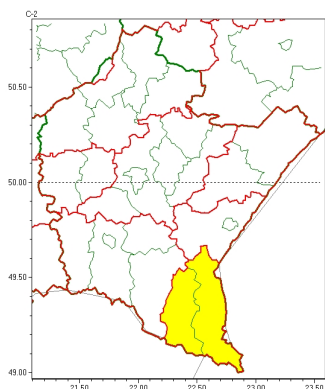


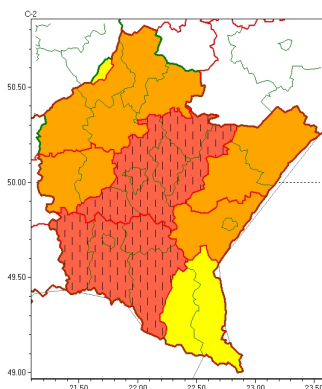


Zasięg ostrzeżeń w województwie

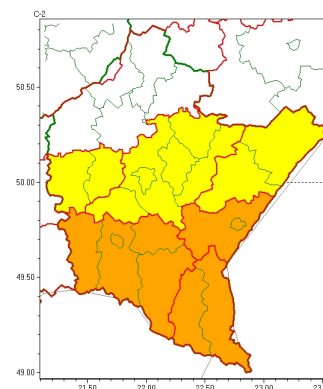
Intensywne opady deszczu
2023-12-01 11:58



Intensywne opady śniegu
2023-12-01 11:58



Opady marznące
2023-12-01 11:58



WOJEWÓDZTWO PODKARPACKIE
OSTRZEŻENIA METEOROLOGICZNE ZBIORCZO NR 285
WYKAZ OBLICZONYCH CYCH OSTRZEŻEŃ
o godz. 11:58 dnia 01.12.2023

Zjawisko/Stopień zagrożenia	Intensywne opady śniegu/3 ZMIANA
Obszar (w nawiasie numer ostrzeżenia dla powiatu)	powiaty: brzozowski(105), jasielski(136), Krosno(122), krośnieński(135), leżajski(106), Łańcut(106), przeworski(108), rzeszowski(106), Rzeszów(106), sanocki(144), strzyżowski(98)
Ważność	od godz. 18:00 dnia 01.12.2023 do godz. 03:00 dnia 03.12.2023
Prawdopodobieństwo	80%
Przebieg	Prognozowane są opady śniegu, okresami o natężeniu umiarkowanym powodujące przyrost pokrywy śnieżnej od 40 cm do 55 cm, wysoko w Karpatach do 65 cm. Najbardziej intensywnych opadów należy spodziewać się w sobotę.
SMS	IMGW-PIB OSTRZEŻENIA: NIEG/3 podkarpackie (11 powiatów) od 18:00/01.12 do 03:00/03.12.2023 przyrost pokrywy 55 cm. Dotyczy powiatów: brzozowski, jasielski, Krosno, krośnieński, leżajski, Łańcut, przeworski, rzeszowski, Rzeszów, sanocki i strzyżowski.
RSO	Woj. podkarpackie (11 powiatów), IMGW-PIB wydał ostrzeżenie trzeciego stopnia o intensywnych opadach śniegu
Uwagi	Zmiana dotyczy podniesienia stopnia ostrzeżenia.
Zjawisko/Stopień zagrożenia	Opady mroźne/1
Obszar (w nawiasie numer ostrzeżenia dla powiatu)	powiaty: dębicki(104), jarosławski(105), leżajski(107), lubaczowski(102), Łańcut(107), przeworski(109), ropczycko-sędziszowski(105), rzeszowski(107), Rzeszów(107), strzyżowski(99)
Ważność	od godz. 07:00 dnia 02.12.2023 do godz. 03:00 dnia 03.12.2023
Prawdopodobieństwo	80%



Przebieg	Miejscami prognozowane s opady marzn cegodeszczu powoduj cegofoled .
SMS	IMGW-PIB OSTRZEGA: MARZN CEOPADY/1 podkarpackie (10 powiatów) od 07:00/02.12 do 03:00/03.12.2023 marzn ceopady, drogi liskie. Dotyczy powiatów: d bicki, jarosławski, le ajski, lubaczowski, ła cucki, przeworski, ropczycko-s dziszowski, rzeszowski, Rzeszów i strzy owski.
RSO	Woj. podkarpackie (10 powiatów), IMGW-PIB wydał ostrze enie pierwszego stopnia o opadach marzn cych
Uwagi	Brak.
Zjawisko/Stopie zagro enia	Intensywne opady deszczu/1
Obszar (w nawiasie numer ostrze enia dla powiatu)	powiaty: bieszczadzki(146), leski(147)
Wa no	od godz. 04:00 dnia 02.12.2023 do godz. 03:00 dnia 03.12.2023
Prawdopodobie stwo	70%
Przebieg	Miejscami prognozowane s opady deszczu o nat eniu umiarkowanym. Prognozowana suma opadów od 25 mm do 35 mm. Najbardziej intensywnie pada b dzie w sobot po południu.
SMS	IMGW-PIB OSTRZEGA: DESZCZ/1 podkarpackie (2 powiaty) od 04:00/02.12 do 03:00/03.12.2023 25 - 35 mm. Dotyczy powiatów: bieszczadzki i leski.
RSO	Woj. podkarpackie (2 powiaty), IMGW-PIB wydał ostrze enie pierwszego stopnia o intensywnych opadach deszczu
Uwagi	Brak.
Zjawisko/Stopie zagro enia	Intensywne opady niegu/1
Obszar (w nawiasie numer ostrze enia dla powiatu)	powiaty: Tarnobrzeg(102)
Wa no	od godz. 05:00 dnia 02.12.2023 do godz. 06:00 dnia 03.12.2023
Prawdopodobie stwo	80%
Przebieg	Prognozowane s opady niegu powoduj cemiesciami przyrost pokrywy nie nej o 15 cm do 25 cm.
SMS	IMGW-PIB OSTRZEGA: NIEG/1 podkarpackie (1 powiat) od 05:00/02.12 do 06:00/03.12.2023 przyrost pokrywy 25 cm. Dotyczy powiatów: Tarnobrzeg.
RSO	Woj. podkarpackie (1 powiat), IMGW-PIB wydał ostrze enie pierwszego stopnia o intensywnych opadach niegu
Uwagi	Brak.
Zjawisko/Stopie zagro enia	Intensywne opady niegu/2
Obszar (w nawiasie numer ostrze enia dla powiatu)	powiaty: d bicki(103), kolbuszowski(104), mielecki(103), ni a ski(108), ropczycko-s dziszowski(104), stalowowolski(105), tarnobrzeski(104)
Wa no	od godz. 03:00 dnia 02.12.2023 do godz. 06:00 dnia 03.12.2023



Prawdopodobieństwo	80%
Przebieg	Prognozowane są opady niegu o natężeniu umiarkowanym powodujące miejscami przyrost pokrywy śnieżnej o 30 cm do 40 cm, lokalnie na terenach powyżej 600 m n.p.m. do 45 cm. Najbardziej intensywne opady prognozowane są w sobotę w dzień.
SMS	IMGW-PIB OSTRZEŻEGA: NIEG/2 podkarpackie (7 powiatów) od 03:00/02.12 do 06:00/03.12.2023 przyrost pokrywy 30 - 45 cm. Dotyczy powiatów: dębicki, kolbuszowski, mielecki, niżański, ropczycko-sędziszowski, stalowowolski i tarnobrzeski.
RSO	Woj. podkarpackie (7 powiatów), IMGW-PIB wydał ostrzeżenie drugiego stopnia o intensywnych opadach niegu
Uwagi	Brak.
Zjawisko/Stopień zagrożenia	Intensywne opady niegu/2
Obszar (w nawiasie numer ostrzeżenia dla powiatu)	powiaty: jarosławski(104), lubaczowski(101), przemyski(98), Przemyśl(98)
Ważność	od godz. 18:00 dnia 01.12.2023 do godz. 03:00 dnia 03.12.2023
Prawdopodobieństwo	80%
Przebieg	Prognozowane są opady niegu, okresami o natężeniu umiarkowanym powodujące przyrost pokrywy śnieżnej od 30 cm do 40 cm. Najsilniejszych opadów należy spodziewać się w sobotę i w nocy z soboty na niedzielę.
SMS	IMGW-PIB OSTRZEŻEGA: NIEG/2 podkarpackie (4 powiaty) od 18:00/01.12 do 03:00/03.12.2023 przyrost pokrywy 30-40 cm. Dotyczy powiatów: jarosławski, lubaczowski, przemyski i Przemyśl.
RSO	Woj. podkarpackie (4 powiaty), IMGW-PIB wydał ostrzeżenie drugiego stopnia o intensywnych opadach niegu
Uwagi	Brak.
Zjawisko/Stopień zagrożenia	Intensywne opady niegu/1
Obszar (w nawiasie numer ostrzeżenia dla powiatu)	powiaty: bieszczadzki(145), leski(146)
Ważność	od godz. 17:00 dnia 01.12.2023 do godz. 04:00 dnia 02.12.2023
Prawdopodobieństwo	80%
Przebieg	Prognozowane są opady niegu powodujące przyrost pokrywy śnieżnej o 10 cm do 15 cm.
SMS	IMGW-PIB OSTRZEŻEGA: NIEG/1 podkarpackie (2 powiaty) od 17:00/01.12 do 04:00/02.12.2023 przyrost pokrywy 15 cm. Dotyczy powiatów: bieszczadzki i leski.
RSO	Woj. podkarpackie (2 powiaty), IMGW-PIB wydał ostrzeżenie pierwszego stopnia o intensywnych opadach niegu
Uwagi	Brak.
Zjawisko/Stopień zagrożenia	Opady mroźne/2



Obszar (w nawiasie numer ostrzeżenia dla powiatu)	powiaty: bieszczadzki(144), brzozowski(104), jasielski(135), Krosno(121), krośnieński(134), leski(145), przemyski(97), Przemyśl(97), sanocki(143)
Ważność	od godz. 11:00 dnia 01.12.2023 do godz. 03:00 dnia 03.12.2023
Prawdopodobieństwo	80%
Przebieg	Prognozuje się opady mroźnego deszczu powodujące gołoledź. Opady okresami będą miały umiarkowane natężenie.
SMS	IMGW-PIB OSTRZEŻENIE: MROŹNE OPADY/2 podkarpackie (9 powiatów) od 11:00/01.12 do 03:00/03.12.2023 mroźne opady, drogi liskie. Dotyczy powiatów: bieszczadzki, brzozowski, jasielski, Krosno, krośnieński, leski, przemyski, Przemyśl i sanocki.
RSO	Woj. podkarpackie (9 powiatów), IMGW-PIB wydał ostrzeżenie drugiego stopnia o opadach mroźnych
Uwagi	Brak.
<p>Opracowanie niniejsze i jego format, jako przedmiot prawa autorskiego podlega ochronie prawnej, zgodnie z przepisami ustawy z dnia 4 lutego 1994r o prawie autorskim i prawach pokrewnych (dz. U. z 2006 r. Nr 90, poz. 631 z późn. zm.). Wszelkie dalsze udostępnianie, rozpowszechnianie (przedruk, kopiowanie, wiadomości sms) jest dozwolone wyłącznie w formie dosłownej z bezwzględnym wskazaniem źródła informacji tj. IMGW-PIB.</p>	