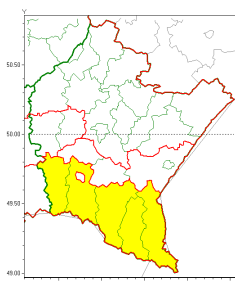


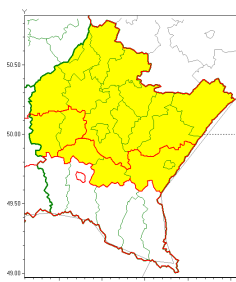


Zasięg ostrzeżeń w województwie

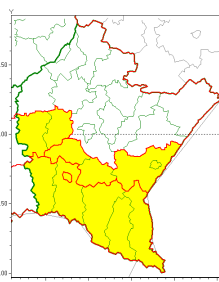
Intensywne opady śniegu  
2022-01-28 12:48



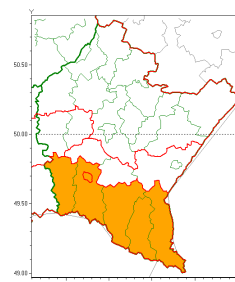
Oblodzenie  
2022-01-28 12:48



Silny wiatr  
2022-01-28 12:48



Zawieje/zamiecie śnieżne  
2022-01-28 12:48



**WOJEWÓDZTWO PODKARPACKIE**  
**OSTRZEŻENIA METEOROLOGICZNE ZBIORCZO NR 29**  
**WYKAZ OBLODZENIA I INNYCH OSTRZEŻEŃ**  
**o godz. 12:48 dnia 28.01.2022**

<b>Zjawisko/Stopień zagrożenia</b>	Oblodzenie/1
<b>Obszar (w nawiasie numer ostrzeżenia dla powiatu)</b>	powiaty: brzozowski(14), dębicki(11), jarosławski(12), kolbuszowski(11), leżajski(11), lubaczowski(12), Łańcuch(11), mielecki(11), niemiński(11), przemyski(14), Przemyśl(14), przeworski(11), ropczycko-sędziszowski(11), rzeszowski(11), Rzeszów(11), stalowowolski(11), strzyżowski(11), Tarnobrzeg(11), tarnobrzeski(11)
<b>Ważność</b>	od godz. 19:00 dnia 28.01.2022 do godz. 08:00 dnia 29.01.2022
<b>Prawdopodobieństwo</b>	80%
<b>Przebieg</b>	Prognozuje się zamarzanie mokrej nawierzchni dróg i chodników po opadach deszczu ze śniegiem i mokrego śniegu, powodujące ich oblodzenie. Temperatura minimalna około -2°C, temperatura minimalna przy gruncie około -3°C.
<b>SMS</b>	IMGW-PIB OSTRZĘGA: OBLODZENIE/1 podkarpackie (19 powiatów) od 19:00/28.01 do 08:00/29.01.2022 temp. min. -2 st., przy gruncie do -3 st., lisko. Dotyczy powiatów: brzozowski, dębicki, jarosławski, kolbuszowski, leżajski, lubaczowski, Łańcuch, mielecki, niemiński, przemyski, Przemyśl, przeworski, ropczycko-sędziszowski, rzeszowski, Rzeszów, stalowowolski, strzyżowski, Tarnobrzeg i tarnobrzeski.
<b>RSO</b>	Woj. podkarpackie (19 powiatów), IMGW-PIB wydał ostrzeżenie pierwszego stopnia o oblodzeniu
<b>Uwagi</b>	Brak.
<b>Zjawisko/Stopień zagrożenia</b>	Intensywne opady śniegu/1
<b>Obszar (w nawiasie numer ostrzeżenia dla powiatu)</b>	powiaty: bieszczadzki(22), jasielski(22), krośnieński(21), leski(22), sanocki(21)
<b>Ważność</b>	od godz. 06:00 dnia 28.01.2022 do godz. 22:00 dnia 28.01.2022
<b>Prawdopodobieństwo</b>	85%



<b>Przebieg</b>	Prognozowane s opady niegu powoduj ce miejscami przyrost pokrywy nie nej o 15 cm do 20 cm.
<b>SMS</b>	IMGW-PIB OSTRZEGA: NIEG/1 podkarpackie (5 powiatów) od 06:00/28.01 do 22:00/28.01.2022 przyrost pokrywy 20 cm. Dotyczy powiatów: bieszczadzki, jasielski, kro nie ski, leski i sanocki.
<b>RSO</b>	Woj. podkarpackie (5 powiatów), IMGW-PIB wydał ostrze enie pierwszego stopnia o intensywnych opadach niegu
<b>Uwagi</b>	W zwi zku z dynamiczn sytuacj meteorologiczn , ostrze enie mo e by aktualizowane.
<b>Zjawisko/Stopie zagro enia</b>	Zawieje/zamiecie nie ne/2
<b>Obszar (w nawiasie numer ostrze enia dla powiatu)</b>	powiaty: bieszczadzki(23), jasielski(23), Krosno(16), kro nie ski(22), leski(23), sanocki(22)
<b>Wa no</b>	od godz. 06:00 dnia 28.01.2022 do godz. 14:00 dnia 28.01.2022
<b>Prawdopodobie stwo</b>	85%
<b>Przebieg</b>	Prognozowane s zawieje i zamiecie nie ne spowodowane opadami niegu i wiatrem o redniej pr dko ci od 25 km/h do 35 km/h, w porywach do 80 km/h, z zachodu i północnego-zachodu.
<b>SMS</b>	IMGW-PIB OSTRZEGA: ZAMIE NIE NA/2 podkarpackie (6 powiatów) od 06:00/28.01 do 14:00/28.01.2022 wiatr 35 km/h, porywy 80 km/h. Dotyczy powiatów: bieszczadzki, jasielski, Krosno, kro nie ski, leski i sanocki.
<b>RSO</b>	Woj. podkarpackie (6 powiatów), IMGW-PIB wydał ostrze enie drugiego stopnia o zawiejach i zamieciach nie nych
<b>Uwagi</b>	Ostrze enie b dzie kontynuowane z ni szym stopniem.
<b>Zjawisko/Stopie zagro enia</b>	Silny wiatr/1
<b>Obszar (w nawiasie numer ostrze enia dla powiatu)</b>	powiaty: d bicki(10), ropczycko-s dziszowski(10)
<b>Wa no</b>	od godz. 02:00 dnia 28.01.2022 do godz. 13:00 dnia 28.01.2022
<b>Prawdopodobie stwo</b>	90%
<b>Przebieg</b>	Prognozuje si wyst pienie silnego wiatru o redniej pr dko ci od 25 km/h do 35 km/h, w porywach do 80 km/h, z zachodu i południowego-zachodu
<b>SMS</b>	IMGW-PIB OSTRZEGA: WIATR/1 podkarpackie (2 powiaty) od 02:00/28.01 do 13:00/28.01.2022 pr dko do 35 km/h, porywy do 80 km/h, W i NW. Dotyczy powiatów: d bicki i ropczycko-s dziszowski.
<b>RSO</b>	Woj. podkarpackie (2 powiaty), IMGW-PIB wydał ostrze enie pierwszego stopnia o silnym wietrze
<b>Uwagi</b>	W zwi zku z dynamiczn sytuacj meteorologiczn , ostrze enie mo e by aktualizowane.
<b>Zjawisko/Stopie zagro enia</b>	Silny wiatr/1



<b>Obszar (w nawiasie numer ostrzeżenia dla powiatu)</b>	powiaty: bieszczadzki(21), brzozowski(13), jasielski(21), Krosno(15), krońskie(20), leski(21), przemyski(13), Przemyśl(13), sanocki(20), strzykowski(10)
<b>Ważność</b>	od godz. 06:00 dnia 28.01.2022 do godz. 14:00 dnia 28.01.2022
<b>Prawdopodobieństwo</b>	90%
<b>Przebieg</b>	Prognozuje się wystąpienie silnego wiatru o średniej prędkości od 25 km/h do 35 km/h, w porywach do 80 km/h, z zachodu i południowo-zachodu.
<b>SMS</b>	IMGW-PIB OSTRZEGA: WIATR/1 podkarpackie (10 powiatów) od 06:00/28.01 do 14:00/28.01.2022 prędkość do 35 km/h, porywy do 80 km/h, W i NW. Dotyczy powiatów: bieszczadzki, brzozowski, jasielski, Krosno, krońskie, leski, przemyski, Przemyśl, sanocki i strzykowski.
<b>RSO</b>	Woj. podkarpackie (10 powiatów), IMGW-PIB wydał ostrzeżenie pierwszego stopnia o silnym wietrze
<b>Uwagi</b>	W związku z dynamiczną sytuacją meteorologiczną, ostrzeżenie może być aktualizowane.
<b>Dyżurny synoptyk IMGW-PIB</b>	Bartłomiej Pietras
<p>Opracowanie niniejsze i jego format, jako przedmiot prawa autorskiego podlega ochronie prawnej, zgodnie z przepisami ustawy z dnia 4 lutego 1994r o prawie autorskim i prawach pokrewnych (dz. U. z 2006 r. Nr 90, poz. 631 z późn. zm.). Wszelkie dalsze udostępnianie, rozpowszechnianie (przedruk, kopiowanie, wiadomości sms) jest dozwolone wyłącznie w formie dosłownej z bezwzględnym wskazaniem źródła informacji tj. IMGW-PIB.</p>	