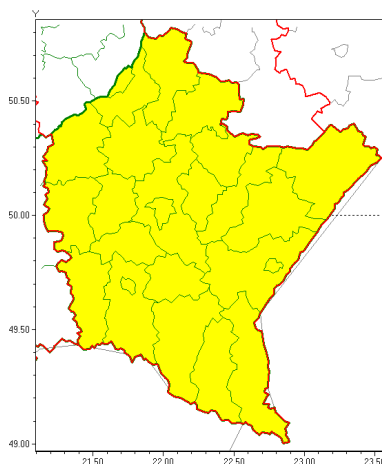




Zasięg ostrzeżeń w województwie

Oblodzenie
2021-02-17 13:32



WOJEWÓDZTWO PODKARPACKIE
OSTRZEŻENIA METEOROLOGICZNE ZBIORCZO NR 38
WYKAZ OBLODZENIA I ZIMNYCH OSTRZEŻENI
o godz. 13:32 dnia 17.02.2021

Zjawisko/Stopień zagrożenia	Oblodzenie/1
Obszar (w nawiasie numer ostrzeżenia dla powiatu)	powiaty: bieszczadzki(27), brzozowski(26), dębicki(23), jarosławski(21), jasielski(25), kolbuszowski(23), Krosno(24), krośnieński(24), leski(27), leżajski(21), lubaczowski(21), Łańcut(21), mielecki(22), niemiński(21), przemyski(23), Przemyśl(23), przeworski(21), ropczycko-sędziszowski(22), rzeszowski(22), Rzeszów(22), sanocki(28), stalowowolski(21), strzyżowski(21), Tarnobrzeg(22), tarnobrzeski(22)
Ważność	od godz. 15:00 dnia 17.02.2021 do godz. 18:00 dnia 17.02.2021
Prawdopodobieństwo	80%
Przebieg	Prognozuje się zamarzanie mokrej nawierzchni dróg i chodników po opadach mokrego śniegu. Temperatura minimalna około -1°C, temperatura minimalna gruntu około -3°C
SMS	IMGW-PIB OSTRZEŻENIA: OBLODZENIE/1 podkarpackie (wszystkie powiaty) od 15:00/17.02 do 18:00/17.02.2021 temp. min. od -2 st. do 0 st., przy gruncie do -3 st., lisko. Dotyczy powiatów: wszystkie powiaty.
RSO	Woj. podkarpackie (wszystkie powiaty), IMGW-PIB wydał ostrzeżenie pierwszego stopnia o oblodzeniu
Uwagi	Po upływie okresu ważności Ostrzeżenia temperatura będzie utrzymywać się poniżej 0°C
Dyżurny synoptyk IMGW-PIB	Grzegorz Mikutel



Instytut Meteorologii i Gospodarki Wodnej - Państwowy Instytut Badawczy

Biuro Prognoz Meteorologicznych w Krakowie

30-215 Kraków ul. Piotra Borowego 14

tel: 12-6398150, fax: 12-4251973

email: meteo.krakow@imgw.pl

www: [www: www.imgw.pl](http://www.imgw.pl)

Opracowanie niniejsze i jego format, jako przedmiot prawa autorskiego podlega ochronie prawnej, zgodnie z przepisami ustawy z dnia 4 lutego 1994r o prawie autorskim i prawach pokrewnych (dz. U. z 2006 r. Nr 90, poz. 631 z późn. zm.).

Wszelkie dalsze udostępnianie, rozpowszechnianie (przedruk, kopiowanie, wiadomości sms) jest dozwolone wyłącznie w formie dosłownej z bezwzględnym wskazaniem źródła informacji tj. IMGW-PIB.