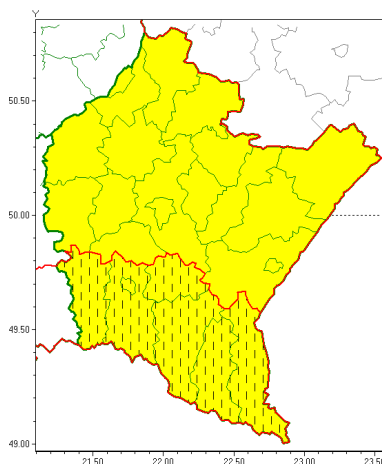




Zasięg ostrzeżeń w województwie

Przymrozki
2020-04-02 07:33



WOJEWÓDZTWO PODKARPACKIE
OSTRZEŻENIA METEOROLOGICZNE ZBIORCZO NR 61
WYKAZ OBOWIĄZUJĄCYCH OSTRZEŻEŃ
o godz. 07:33 dnia 02.04.2020

Zjawisko/Stopień zagrożenia	Przymrozki/1 ZMIANA
Obszar (w nawiasie numer ostrzeżenia dla powiatu)	powiaty: bieszczadzki(45), brzozowski(27), jasielski(40), Krosno(39), krośnieński(42), leski(45), sanocki(44)
Ważność	od godz. 07:35 dnia 02.04.2020 do godz. 08:00 dnia 03.04.2020
Prawdopodobieństwo	95%
Przebieg	Prognozuje się temperatury minimalne od -3°C do 0°C, lokalnie około -5°C, a przy gruncie od -5°C do -2°C, lokalnie około -7°C; temperatura maksymalna około 8°C.
SMS	IMGW-PIB OSTRZEŻENIA: PRZYMROZKI/1 podkarpackie (7 powiatów) od 07:35/02.04 do 08:00/03.04.2020 temp. min -3 st. lok. ok. -5 st., przy gruncie -5 st. lok. ok. -7 st., temp. maks ok. 8 st. Dotyczy powiatów: bieszczadzki, brzozowski, jasielski, Krosno, krośnieński, leski i sanocki.
RSO	Woj. podkarpackie (7 powiatów), IMGW-PIB wydał ostrzeżenie pierwszego stopnia o przymrozkach
Uwagi	Przedłużenie ważności ostrzeżenia.
Zjawisko/Stopień zagrożenia	Przymrozki/1
Obszar (w nawiasie numer ostrzeżenia dla powiatu)	powiaty: debicki(21), jarosławski(22), kolbuszowski(22), leżajski(20), lubaczowski(21), łaczącki(21), mielecki(20), niżański(23), przemyski(25), Przemyśl(25), przeworski(22), ropczycko-sędziszowski(21), rzeszowski(22), Rzeszów(22), stalowowolski(22), strzyżowski(22), Tarnobrzeg(23), tarnobrzeski(23)



Instytut Meteorologii i Gospodarki Wodnej - Państwowy Instytut Badawczy

Biuro Prognoz Meteorologicznych w Krakowie

30-215 Kraków ul. Piotra Borowego 14

tel: 12-6398150, fax: 12-4251973

email: meteo.krakow@imgw.pl

www: www.imgw.pl

Ważność	od godz. 23:00 dnia 29.03.2020 do godz. 08:00 dnia 02.04.2020
Prawdopodobieństwo	90%
Przebieg	Prognozuje się temperatury minimalne od -5°C do -2°C, przy gruncie od -6°C do -3°C; temperatura maksymalna od 3°C do 6°C, w nocy około 8°C.
SMS	IMGW-PIB OSTRZEŻENIE: PRZYMROZKI/1 podkarpackie (18 powiatów) od 23:00/29.03 do 08:00/02.04.2020 temp. min od -5st. do -2st., przy gruncie od -6st. do -3st. temp. maks od 3st. do 6st, w nocy 8st. Dotyczy powiatów: dębicki, jarosławski, kolbuszowski, leżajski, lubaczowski, łańcucki, mielecki, niemiński, przemyski, Przemyśl, przeworski, ropczycko-sędziszowski, rzeszowski, Rzeszów, stalowowolski, strzyżowski, Tarnobrzeg i tarnobrzeski.
RSO	Woj. podkarpackie (18 powiatów), IMGW-PIB wydał ostrzeżenie pierwszego stopnia o przymrozkach
Uwagi	Brak.
Dyrektor synoptyk IMGW-PIB	Łukasz Kiełt
<p>Opracowanie niniejsze i jego format, jako przedmiot prawa autorskiego podlega ochronie prawnej, zgodnie z przepisami ustawy z dnia 4 lutego 1994r o prawie autorskim i prawach pokrewnych (dz. U. z 2006 r. Nr 90, poz. 631 z późn. zm.). Wszelkie dalsze udostępnianie, rozpowszechnianie (przedruk, kopiowanie, wiadomości sms) jest dozwolone wyłącznie w formie dosłownej z bezwzględnym wskazaniem źródła informacji tj. IMGW-PIB.</p>	